



Sonne im Tank

120 Quadratmeter Wohnfläche misst dieses Haus für eine vierköpfige Familie. Und es zeigt eine ungewöhnliche Architektur, die gestalterisch gänzlich der Funktion untergeordnet wurde. Die südliche Fläche des asymmetrischen Satteldachs ist steil und komplett mit Solarkollektoren gepflastert. Im Haus fallen ungewöhnlich „gekrümmte“ Wände ins Auge. Die Gründe dafür erschließen sich mit einem Blick auf die Grundrisse: Bei diesem Objekt handelt es sich um ein Wohngebäude, das komplett auf die Sonne hin ausgerichtet ist. Zum einen tatsächlich mit dem südorientierten Solardach. Und andererseits mit einem Energiekonzept, das darauf ausgelegt ist, das Haus ausschließlich mit solarer Energie zu beheizen und damit auch das Brauchwasser zu erwärmen. Dafür steht ein riesiger Wassertank in dem Gebäude.

„Die Kombination aus Sonnenkollektoren und der gespeicherten Energie decken 90 bis 100 Prozent des Heizungs- und Warmwasserbedarfs“, versichert der Hausanbieter. Notfalls heizt ein Kaminofen im Wohnbereich zu.

Das Konzept kann in ganz unterschiedlichen architektonischen Formen realisiert werden, wobei die große Kollektorfläche mit optimaler Südausrichtung sowie der sogenannte Langzeitsolarspeicher natürlich Pflichtbausteine sind. Das vorgestellte Beispiel weist das klassische Nutzungskonzept „unten wohnen, oben schlafen“ auf, wobei die Platzierung eines Gästezimmers zwischen Diele und Küche auffällt. Ansonsten fehlen weder Dusch-WC im Erd- noch eine kleine Ankleide im Dachgeschoss.

Fotos: Fasa AG

Fakten

Anbieter: Fasa AG, Frankenberger Straße 140, 09131 Chemnitz, Tel. 03 71 / 46 11 20, www.fasa-ag.de

Bauweise: Massivbauweise.

Wandaufbau: 20 mm Wärmedämmputz, 365 mm Wärmedämmziegel, 15 mm Kalkgipsputz.

Dämmstoff: Seegras.

Haustechnik: Solaranlage mit Langzeitsolarspeicher, Kaminofen mit Wärmetauscher.

U-Werte: Außenwand 0,24; Dach 0,27 W/(m²K).

Jahresheizwärmebedarf: 43,00 kWh/(m² a).

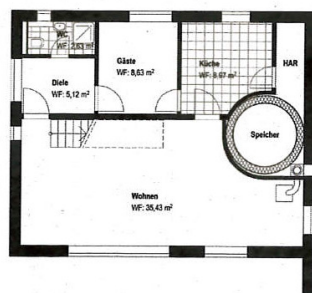
Jahresprimärenergiebedarf, max. zulässig: 82,3 kWh/(m² a).

Jahresprimärenergiebedarf, berechnet: 8,0 kWh/(m² a).

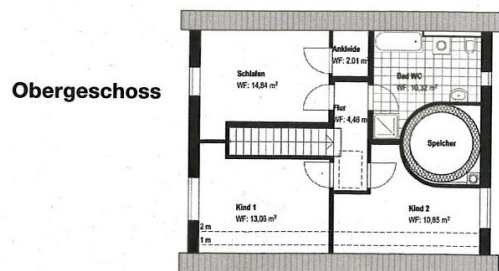
Wohnfläche: 120 m².

Lieferbereich: Deutschland.

Preis: ab 200.000 Euro schlüsselfertig ab OK.



Erdgeschoss



Obergeschoss